

JEDLESEER STRASSE 59
1210 WIEN

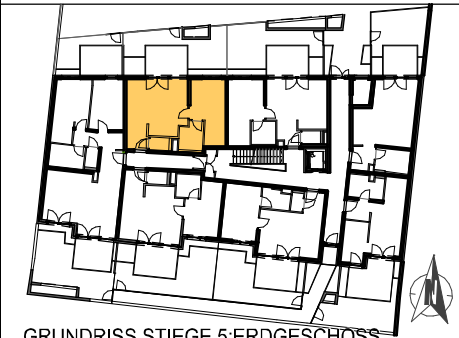
TOP 06

STIEGE 5 | ERDGESCHOSS

WOHNNUTZFLÄCHE	44.85 m²
TERRASSE	8.51 m ²
GARTEN	21.60 m ²



ANSICHT STIEGE 5

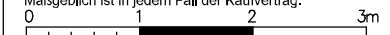


GRUNDRISS STIEGE 5: ERDGESCHOSS



Architekt DI Edda Bannert ZT Ges.m.b.H
 A-1130 Wien · Hietzinger Kai 5/16

Ausstattung gemäß Baubeschreibung, die dargestellte Möblierung - ausgenommen Badewanne und/oder Dusche, Waschtisch und WC - ist nicht Bestandteil des Lieferumfanges und dient nur als Einrichtungsvorschlag. Alle dargestellten Gegenstände haben symbolhaften Charakter. Änderung der Kuchenaufteilung vorbehalten. Spielplatz- und Gartengestaltung im Kaufpreis nicht enthalten. Druck- und Satzfehler, sowie Irrtümer und baulich bedingte Änderungen vorbehalten. Die Wohnungsgrößen sind Cirka-Angaben und können sich durch die Detailplanung geringfügig ändern. Maßgeblich ist in jedem Fall der Kaufvertrag.



DATUM: 28.05.2021

