

JEDLESEER STRASSE 59  
1210 WIEN

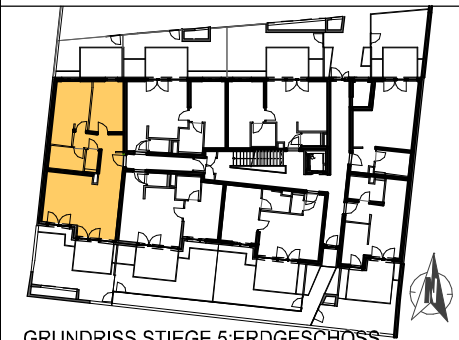
## TOP 05

STIEGE 5 | ERDGESCHOSS

|                |                      |
|----------------|----------------------|
| WOHNNUTZFLÄCHE | 70.68 m <sup>2</sup> |
| TERRASSE       | 16.21 m <sup>2</sup> |
| GARTEN         | 32.54 m <sup>2</sup> |



ANSICHT STIEGE 5



GRUNDRISS STIEGE 5: ERDGESCHOSS



Architekt DI Edda Bannert ZT Ges.m.b.H  
A-1130 Wien · Hietzinger Kai 5/16

Ausstattung gemäß Baubeschreibung, die dargestellte Möblierung - ausgenommen Badewanne und/oder Dusche, Waschtisch und WC - ist nicht Bestandteil des Lieferumfanges und dient nur als Einrichtungsvorschlag. Alle dargestellten Gegenstände haben symbolhaften Charakter. Änderung der Kuchenaufteilung vorbehalten. Spielplatz- und Gartengestaltung im Kaufpreis nicht enthalten. Druck- und Satzfehler, sowie Irrtümer und baulich bedingte Änderungen vorbehalten. Die Wohnungsgrößen sind Cirka-Angaben und können sich durch die Detailplanung geringfügig ändern. Maßgeblich ist in jedem Fall der Kaufvertrag.

0 1 2 3 4 5m

DATUM: 28.05.2021

