

JEDLESEER STRASSE 59 1210 WIEN

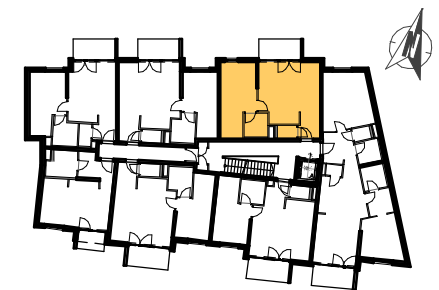
TOP 20

STIEGE 4 | 2.OBERGESCHOSS

WOHNNUTZFLÄCHE 48.91 m²
BALKON 5.50 m²



ANSICHT STIEGE 4



GRUNDRISS STIEGE 4: 2.OBERGESCHOSS



Architekt DI Edda Bannert ZT Ges.m.b.H
A-1130 Wien · Hietzinger Kai 5/16

Ausstattung gemäß Baubeschreibung, die dargestellte Möblierung - ausgenommen Badewanne und/oder Dusche, Waschtisch und WC - ist nicht Bestandteil des Lieferumfanges und dient nur als Einrichtungsvorschlag. Alle dargestellten Gegenstände haben symbolhaften Charakter. Änderung der Kuchenaufteilung vorbehalten. Spielplatz- und Gartengestaltung im Kaufpreis nicht enthalten, Druck- und Satzfehler, sowie Irrtümer und baulich bedingte Änderungen vorbehalten. Die Wohnungsgrößen sind Cirka-Angaben und können sich durch die Detailplanung geringfügig ändern. Maßgeblich ist in jedem Fall der Kaufvertrag.

0 1 2 3m

DATUM: 28.05.2021

