

**JEDLESEER STRASSE 59
1210 WIEN**

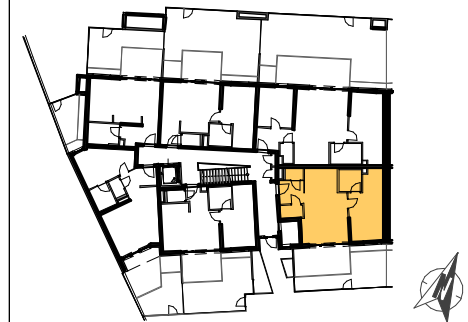
TOP 01

STIEGE 3 | ERDGESCHOSS

WOHNNUTZFLÄCHE	52.14 m²
TERRASSE	12.05 m ²
GARTEN	18.07 m ²



ANSICHT STIEGE 3



GRUNDRISS STIEGE 3: ERDGESCHOSS



Architekt DI Edda Bannert ZT Ges.m.b.H
A-1130 Wien · Hietzinger Kai 5/16

Ausstattung gemäß Baubeschreibung, die dargestellte Möblierung - ausgenommen Badewanne und/oder Dusche, Waschtisch und WC - ist nicht Bestandteil des Lieferumfanges und dient nur als Einrichtungsvorschlag. Alle dargestellten Gegenstände haben symbolhaften Charakter. Änderung der Küchenaufteilung vorbehalten. Spielplatz- und Gartengestaltung im Kaufpreis nicht enthalten. Druck- und Satzfehler, sowie Irrtümer und baulich bedingte Änderungen vorbehalten. Die Wohnungsgrößen sind Cirka-Angaben und können sich durch die Detailplanung geringfügig ändern. Maßgeblich ist in jedem Fall der Kaufvertrag.

0 1 2 3m

DATUM: 28.05.2021

