

**JEDLESEER STRASSE 59**  
**1210 WIEN**

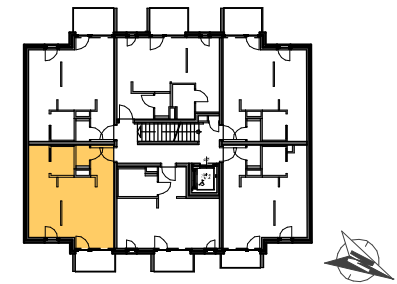
## TOP 17

STIEGE 1 | 3.OBERGESCHOSS

**WOHNNUTZFLÄCHE** 33.91 m<sup>2</sup>  
**BALKON** 3.10 m<sup>2</sup>



ANSICHT STIEGE 1



GRUNDRISS STIEGE 1: 3.OBERGESCHOSS



Architekt DI Edda Bannert ZT Ges.m.b.H  
A-1130 Wien · Hietzinger Kai 5/16

Ausstattung gemäß Baubeschreibung, die dargestellte Möblierung - ausgenommen Badewanne und/oder Dusche, Waschtisch und WC - ist nicht Bestandteil des Lieferumfanges und dient nur als Einrichtungsvorschlag. Alle dargestellten Gegenstände haben symbolhaften Charakter. Änderung der Küchenaufteilung vorbehalten. Spielplatz- und Gartengestaltung im Kaufpreis nicht enthalten. Druck- und Satzfehler, sowie Irrtümer und baulich bedingte Änderungen vorbehalten. Die Wohnungsgrößen sind Cirka-Angaben und können sich durch die Detailplanung geringfügig ändern. Maßgeblich ist in jedem Fall der Kaufvertrag.

0 1 2 3m

DATUM: 28.05.2021

